

# Cylindra 2000

Reichhaltige Ausstattung und Variationsmöglichkeiten



## Bespannung

Markisentücher der **Cylindra 2000** gibt es in

- **Acryl**-Gewebe und
- **Sunvas**

Zur Auswahl steht ein großes Sortiment an aktuellen Designs und Farbtönen.



Das **Acryl**-Gewebe zeichnet sich aus durch:

- erstklassige licht- und klimabeständige Farben
- eine wasserabweisende Imprägnierung

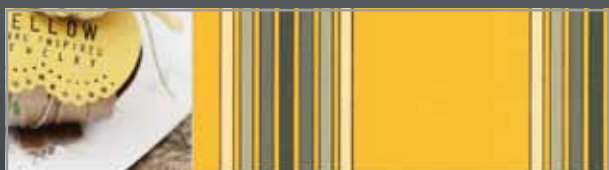
Die aus Acryl-Gewebe gefertigten Markisentücher werden mit einem hochwertigen UV-beständigen PTFE-Nähfaden genäht (Teflon).

## sunvas

Der sunvas Markisenstoff ist ein moderner Sonnenschutz Stoff aus Hightech-Polyestergarn.

Dieser Markisenstoff bringt die von den klassischen Acryltüchern vertraute weiche Segeltuchhaptik mit. Die leicht flauschige Oberfläche verleiht dem Tuch einen traditionell-textilen Charakter.

sunvas SNC ist ein Hightech Markisentuch von swela.



- strahlende Leuchtkraft
- hohe Farbbrillanz
- schmutzabweisend
- extrem reißfest
- permanent wasserabweisend
- formbeständig

## Die Gestelle

Die Gestelle der **Cylindra 2000** sind serienmäßig weiß RAL 9010 oder silbergrau RAL 9006 pulverbeschichtet.

Auf Wunsch sind gegen Aufpreis auch andere Farben möglich.



## Motorantrieb

Für Ihren Komfort statten wir die Cylindra 2000 mit einem Motor oder Funkmotor aus.

Zusätzlichen Schutz können Sie mit einem Wind- und/oder Sonnenwächter bekommen.

**Neu! Licht- und Heizstrahler zum Wohlfühlen**

Ihr Fachbetrieb berät Sie gerne:

**SCAFFIDI** GmbH  
**MARKISEN**

Am Haslenbach 15 73278 Schlierbach

Fon 070 21. 4 99 44  
Fax 070 21. 48 01 41

info@scaffidi.de  
www.scaffidi.de



# Cylindra 2000

Geschützt die Sonne genießen

**SCAFFIDI**  
**MARKISEN**

# Cylindra 2000

Synthese aus Technologie und Design



## Die kompakte Bauweise

Die geschlossene Bauweise und die Pulverbeschichtung schützen Stoff und Mechanik vor Staub, Schmutz und anderen Umwelteinflüssen.

Die kompakte stranggepresste Alu-Kassette ermöglicht selbst bei größeren Abmessungen (z. B. 650 x 350 cm) die Montage mit nur zwei Konsolen. Auch diese zeugt von der Montagefreundlichkeit der Scaffidi-Markisen.

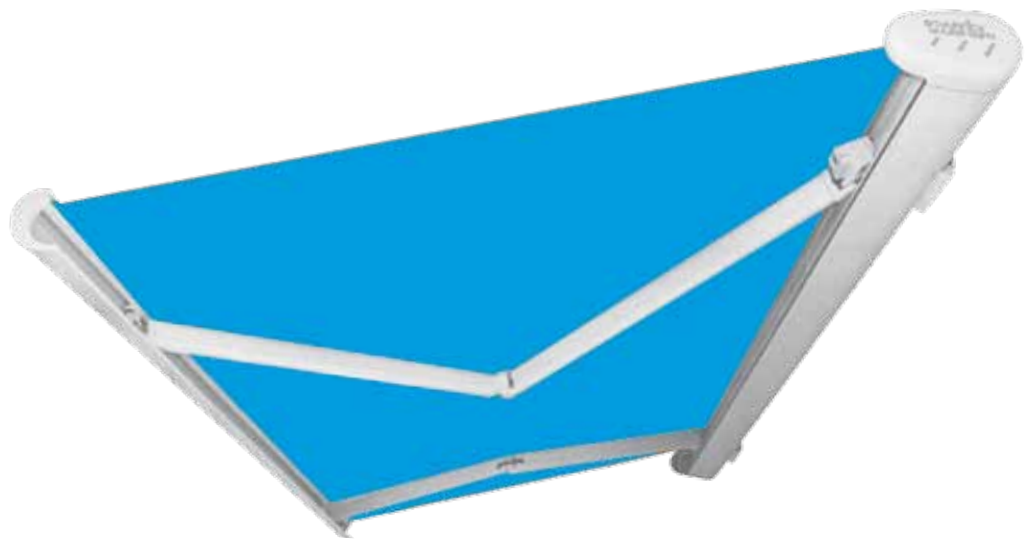
## Die Arme

Die Stärke der Gelenkarme entscheidet über die Sicherheit und die optimale Tuchspannung der Markise.

Deshalb bestehen die Kettenarme aus stranggepressten Aluminium-Profilen.

Die Gelenkarme der **Cylindra 2000** sind serienmäßig mit der hochwertigen Fleyer-Kette ausgestattet – für die optimale Tuchspannung sorgen bis zu drei kräftige Spiral-Zugfedern pro Arm.





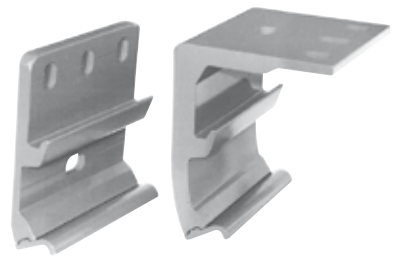
## Die Langlebigkeit

Die Be- und Entlüftungskanäle gewährleisten die Langlebigkeit des Markisenstoffes.



## Die Konsolen

Die Standard-Konsolen eignen sich für Wand-, Decken- und Dachsparrenmontage gleichermaßen.

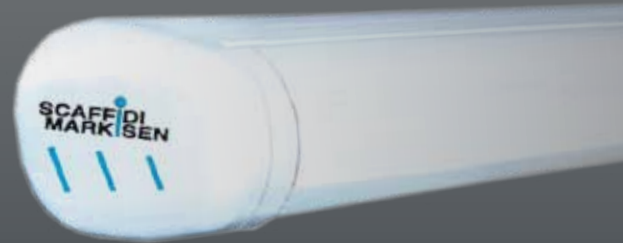


## Designkombination

Gestalten Sie Ihre **Cylindra 2000** selbst. Die Auswahl aus verschiedenen farbigen Endkappen und einer Vielzahl eleganter Stoffdesigns gibt Ihrer Markise den individuellen Touch.

## Flache Bauweise

Die flache Bauweise der **Cylindra 2000** (14,5 cm) erlaubt auch die Montage unter schwierigen Bedingungen.



## Der Schutz

Spezialdichtungen am Gehäuse und an der Fallstange verhindern wirkungsvoll das Eindringen von Wasser und dämpfen gleichzeitig das Schließgeräusch.

## Die Abmessungen

Durch die kompakte stranggepresste Alu-Konstruktion wird eine Breite von 8,10 m und ein Ausfall von 4,00 m ermöglicht – max. 28m<sup>2</sup>.